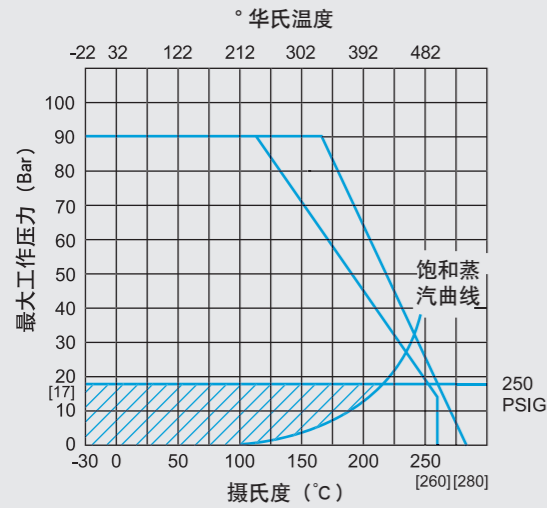


额定压力温度等级



说明

1. 一般为螺纹连接端。可提供不同的对焊端口和焊接端口。
2. 阀杆输入扭矩的限制值是根据实验室随机测试得出的。重要工况下所必需的确切数字请咨询伍斯特控制设备公司。
3. 当扳手与管线平行、所指示的是球阀打开的位置。
4. 在所有的焊接端口阀门的组装过程中，均使用丁纳橡胶O形环对阀体连接部位进行密封，并另外提供尺寸合适的阀体密封件。该配置便于伍斯特控制设备对阀门进行测试，以及客户在焊接时对阀门的拆卸并最后重新组装。有关阀体密封的安装见说明书。
5. 可提供不同类型的阀座。
6. 不锈钢阀门装配标准的不锈钢阀内件。
7. 可根据客户要求提供安装、操作和维护手册。
8. 可提供符合NACE-MR-01-75标准的阀门设计。

流量系数

阀门通径		流量系数		相应的管道长度	
毫米	英寸	Cv	Kv	英尺	米
8-15	1/4-1/2	8.3	7.2	1.9	0.58
20	3/4	13.6	11.8	5.5	1.67
25	1	37.5	32.6	3.0	0.91
32	1 1/4	37.7	32.7	4.6	1.4
40	1 1/2	79.5	69.1	3.9	1.19
50	2	106	92	9.0	2.74

Cv - 美制加仑压强下的径流 - 帕斯卡
Kv - 每小时立方米压强下的径流 - 巴

由于我们的产品范围在不断地扩大，我们保留更改尺寸或资料中内容的权利。

产品标准

对焊阀门	焊接准备: SCH 40和SCH 10: BS 2633
承插焊接阀门	适用于与平端管道的焊接，符合BS1600标准
螺纹阀门	螺纹规格: BSP锥形-ISO/7 BS 21 BSP 平行-BS 2779/ISO 228/1 ISO/7(BS 21 DIN 2999) NPT-ANSI B1.20.1
测试等级	根据 BS 6755 第一部分中的规定对阀门进行了压力测试。

限制阀杆输入扭矩

阀门通径		限制阀杆输入扭矩(见说明2)			
		氟石填充		峰值	
mm	in	lbf/in	Nm	lbf/in	Nm
8-20	1/4-3/4	117	13.2	284	32
25-32	1 1/4	216	24.4	520	59
40-50	1 1/2-2	430	48.6	1040	118

如何订购伍斯特阀门和其它伍斯特产品。

在订购伍斯特阀门和其它产品时，请提供详细的描述，而不是通过配件号。

我们需要您所需阀门类型的准确描述。我们会将该订货信息转换成伍斯特产品的型号，从而进行订货处理和产品生产。

请注明发货地址和要求的送货日期。



A44 (安装有NORBRO系列40R气动执行机构(1)和系列75电动执行机构(R))。



Flowserve 中国总部
中国上海陆家嘴环路1233号汇亚大厦1005-1008室
邮编: 200120
电话: 86 21 6860 4600
传真: 86 21 5047 6288



Flow Control Division

TM标志的为伍斯特控制设备有限公司的商标。本手册提供的信息来源于有针对性的特殊测试但并不能排除其它一切可能。



BS EN ISO9001



FM 00707



伍斯特控制设备

AW44

高温三片式球阀

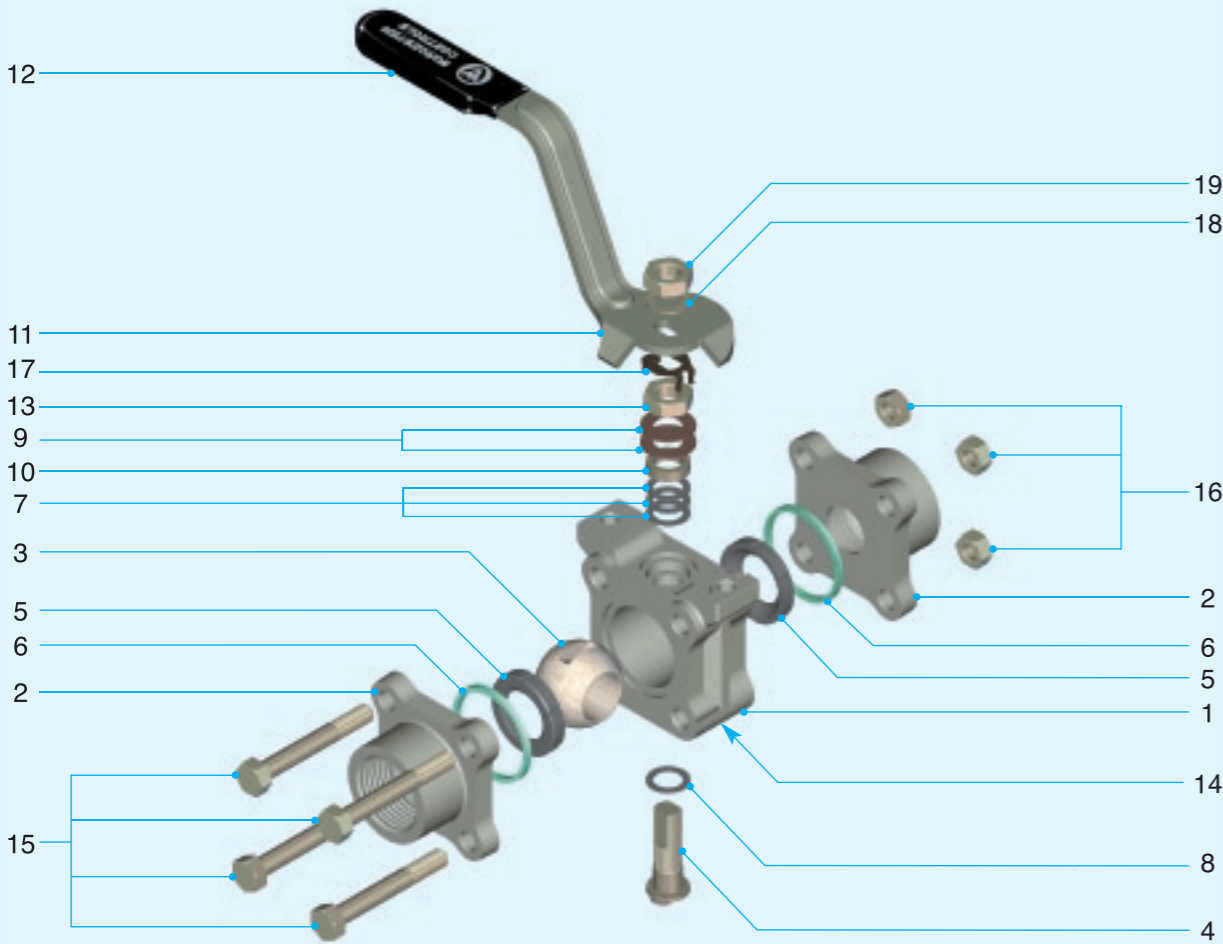
随着市场对耐高温、三片式球阀需求的不断增加，WORCESTER推出了AW44系列阀门。目前，能源的成本很高，甚至还有不断上涨的趋势；而AW44系列的优势就在于它能够最大限度地减少生产用蒸汽损失，从而大大地降低成本—这一点已经得到了充分的证实。

另外，AW44系列的独特之处在于它采用了氟石填充的阀座材料，这就保证了AW44即使在250帕（17巴）的高压情况下，也能够维持饱和和水蒸气工况。同时，Worcester还可提供其它具有更高的温度/压力等级力的高性能阀座材料。

除了允许蒸汽作为热转换介质，AW44系列还可接纳其它热流体/热油介质，最高温度可达250°C（氟石填充阀座）；或者在要求使用其它阀座材料的条件下，最高温度可以达到280°C。

AW44系列的特点是，阀体上的安装平台便于附件的安装，同时保持了阀的完整性。相应地，Worcester在AW44系列的产品上使用了独特的PTFE（聚四氟乙烯）涂层金属作为其阀体密封圈的材料，从而保证了热循环期间阀的密封性。

AW44系列产品的通径范围为8-50 mm；均采用碳钢和不锈钢制造；并具有全系列的连接方式。



部件/材料清表

项目	描述	材料	项目	描述	材料
1.	阀体	碳钢 A STMA 105 不锈钢 A 351 C F8M	11.	扳手	防锈碳钢/ 不锈钢 304
2.	阀体连接器	碳钢 A STMA 105 不锈钢 A 351 C F8M / C F3M	12.	扳套	乙烯基-塑料溶胶
3.	球(见说明7)	不锈钢 316	13.	压紧螺母	不锈钢316
4.	阀杆	不锈钢 316	14.	铭牌	不锈钢304
5.*	阀座环(见说明5)	氟石填充 / 聚醚醚酮	15.	阀体螺栓	碳钢 BS3692 Gr. 8.8 / 不锈钢 B6105/ISO 3506 A 40-80
6.*	阀体密封圈	聚四氟乙烯涂层不锈钢	16.	阀体螺母	碳钢 BS3692 Gr. 8.8 / 不锈钢 B6105/ISO 3506 A 40-80
7.*	填料压盖	35%碳填充聚四氟乙烯	17.	压紧螺母锁止夹	涂层弹簧钢
8.*	阀杆止推密封圈	35%碳填充聚四氟乙烯	18.	弹簧垫圈	不锈钢 316
9.*	阀瓣弹簧	不锈钢	19.	扳手螺母	不锈钢 316
10.	压盖	不锈钢316			

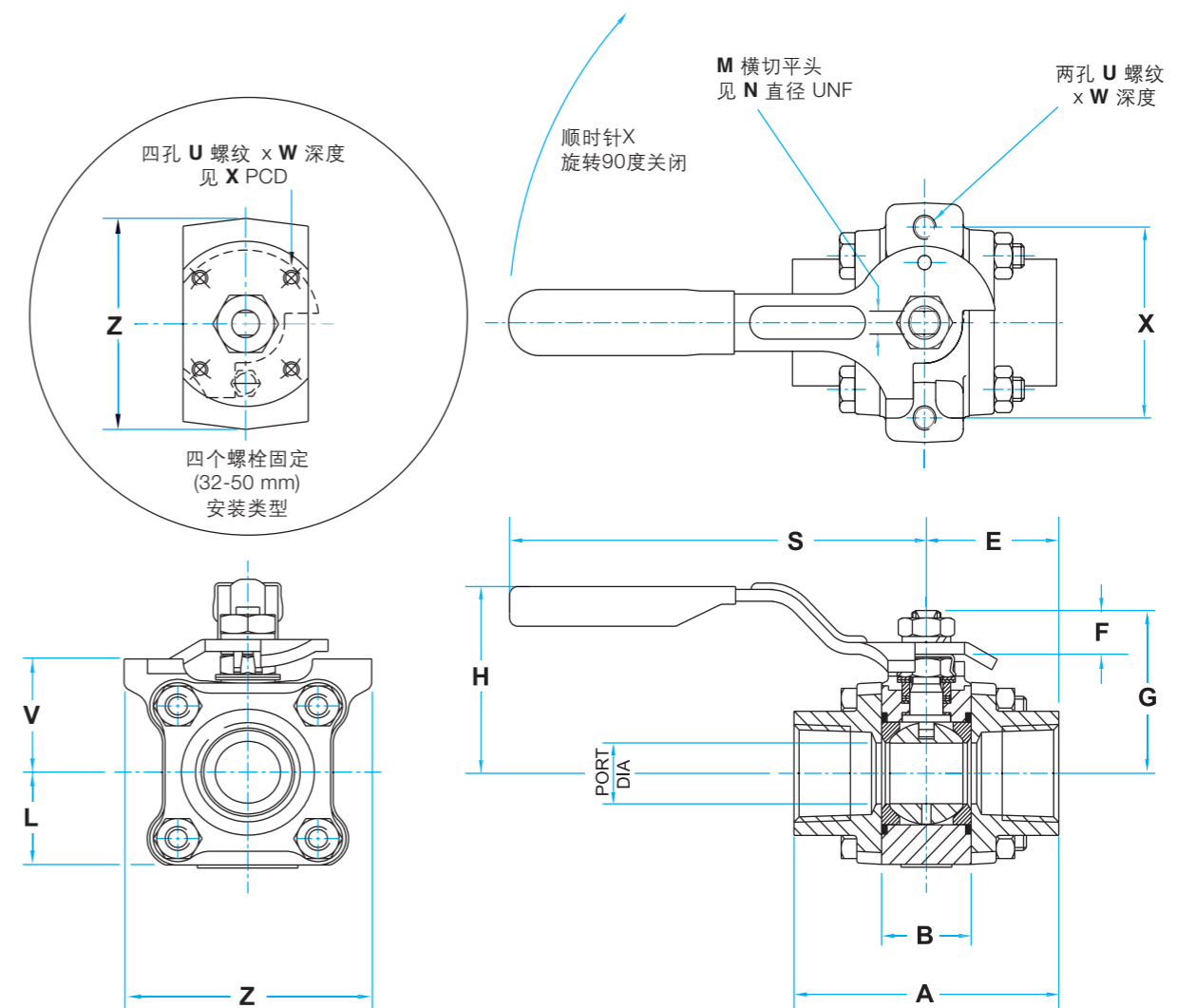
2 * 维修包中提供的零件。

特点

- * 阀体上的安装平台
- * 全系列阀座材料
- * 聚四氟乙烯 (PTFE) 涂层的金属阀体密封
- * 碳填充聚四氟乙烯阀杆密封
- * 黑色扳手套筒
- * 尺寸紧凑
- * 重量轻便
- * 三片式设计

优点

- 改善了阀杆的循环寿命
- 高温条件下的长使用寿命
- 热循环过程中的最佳性能
- 防漏高循环能力
- 清晰可见的AW44 ENERGYMISER提示
- 节省空间
- 最低限度的管道支撑需求
- 易于维护



阀门尺寸 (mm)

说明: 主图所示为8-25 mm阀体。
32-50 mm阀体参见插图。

阀门尺寸 (mm)	阀门通径 (mm)	A	B	E	F	G	H	L	M 最大值	N	S	U	V	W	X	Z	重量 (kg)
8, 10, 15	11.1	65.4	20.6	32.7	10.5	38.0	99.0	24.2	5.54	3/8 U.N.F.	136.0	M6	26.6	9.5	48.0	59.1	0.67
20	14.3	71.0	24.6	35.5	10.5	40.4	101.3	27.6	5.54	3/8 U.N.F.	136.0	M6	29.0	9.5	54.0	65.1	0.90
25	20.6	93.7	31.7	46.9	15.0	55.6	113.8	33.0	7.54	7/16 U.N.F.	149.0	M8	38.0	9.7	63.5	78.5	1.6
32	25.4	106.0	41.2	53.0	15.0	60.3	118.6	36.7	7.54	7/16 U.N.F.	149.0	M5	37.1	7.5	42.0	73.4	1.8
40	31.8	114.6	48.4	57.3	18.2	73.0	130.4	42.7	8.71	9/16 U.N.F.	181.0	M6	44.0	9.0	50.0	85.4	2.7
50	38.1	127.1	56.3	63.6	18.2	77.8	135.1	47.8	8.71	9/16 U.N.F.	181.0	M6	48.7	9.0	50.0	95.6	3.6